

Wohnhaus-Neubau in Siat - MINERGIE P

Standort: Parzelle Nr. 543 in 7157 Siat

Bauherrschaft: Cavigelli Tarcisi, Denter Selvas sut, 7157 Siat

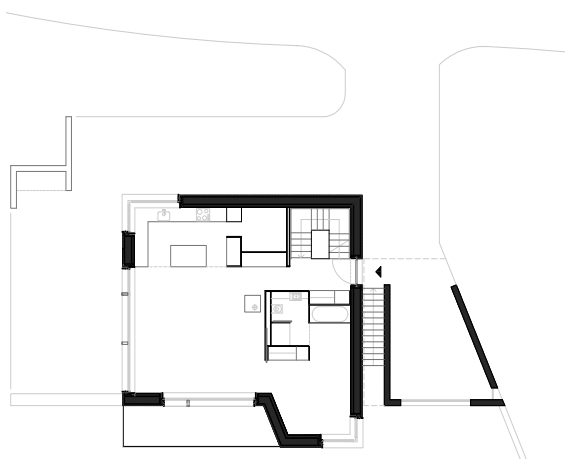
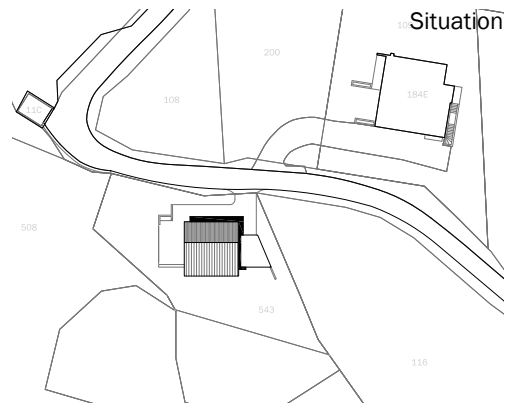
Architekt: Vincenz+Weishaupt, Architekten AG, 7130 Ilanz

Bauingenieur: Blumenthal Giachen, Ing. HTL/STV, 7130 Ilanz

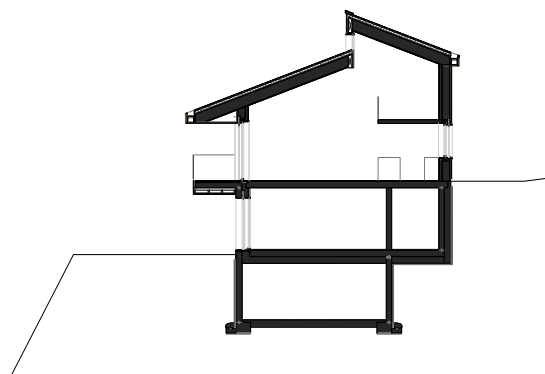
Planung/Ausführung: 2008/2009

Kubatur nach SIA 116: 770/480 m³

Anlagekosten:



Erdgeschoss



Querschnitt