

Wohnaus-Neubau in Sevgein

Standort: Parzelle Nr. 97 in 7127 Sevgein

Bauherrschaft: Derungs Flurina und Christoffel Clemens, 7127 Sevgein

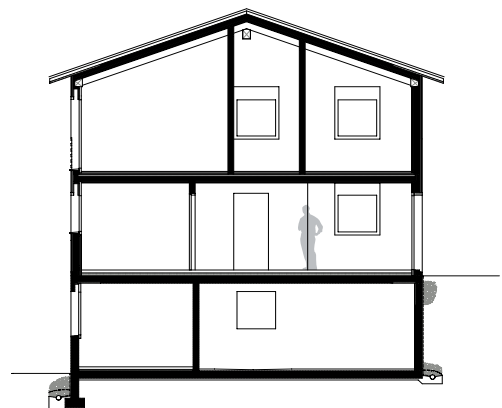
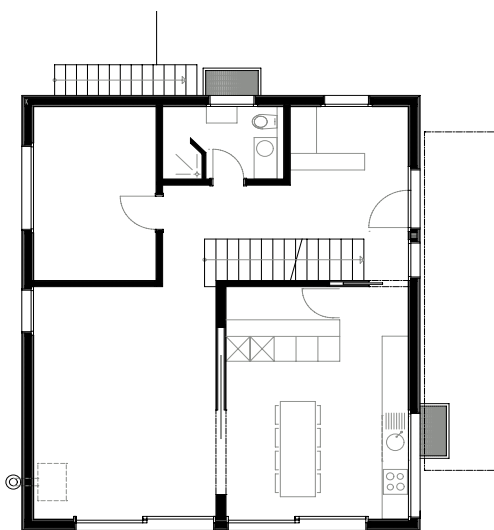
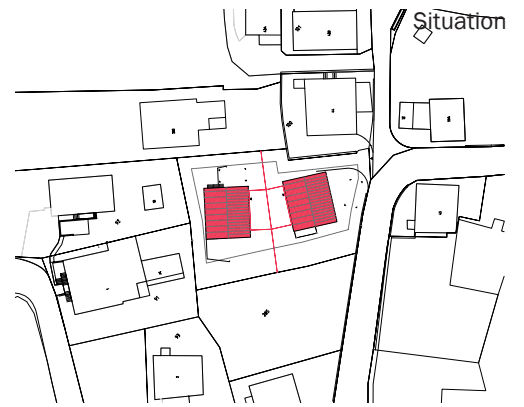
Architekt: Vincenz+Weishaupt, Architekten AG, 7130 Ilanz

Bauingenieur: Kilchmann Alex Ing. FH/STV, 7151 Schluen

Planung/Ausführung: 2005 - 06

Kubatur nach SIA 116: 860/ 80m³

Anlagekosten:



Erdgeschoss

Querschnitt